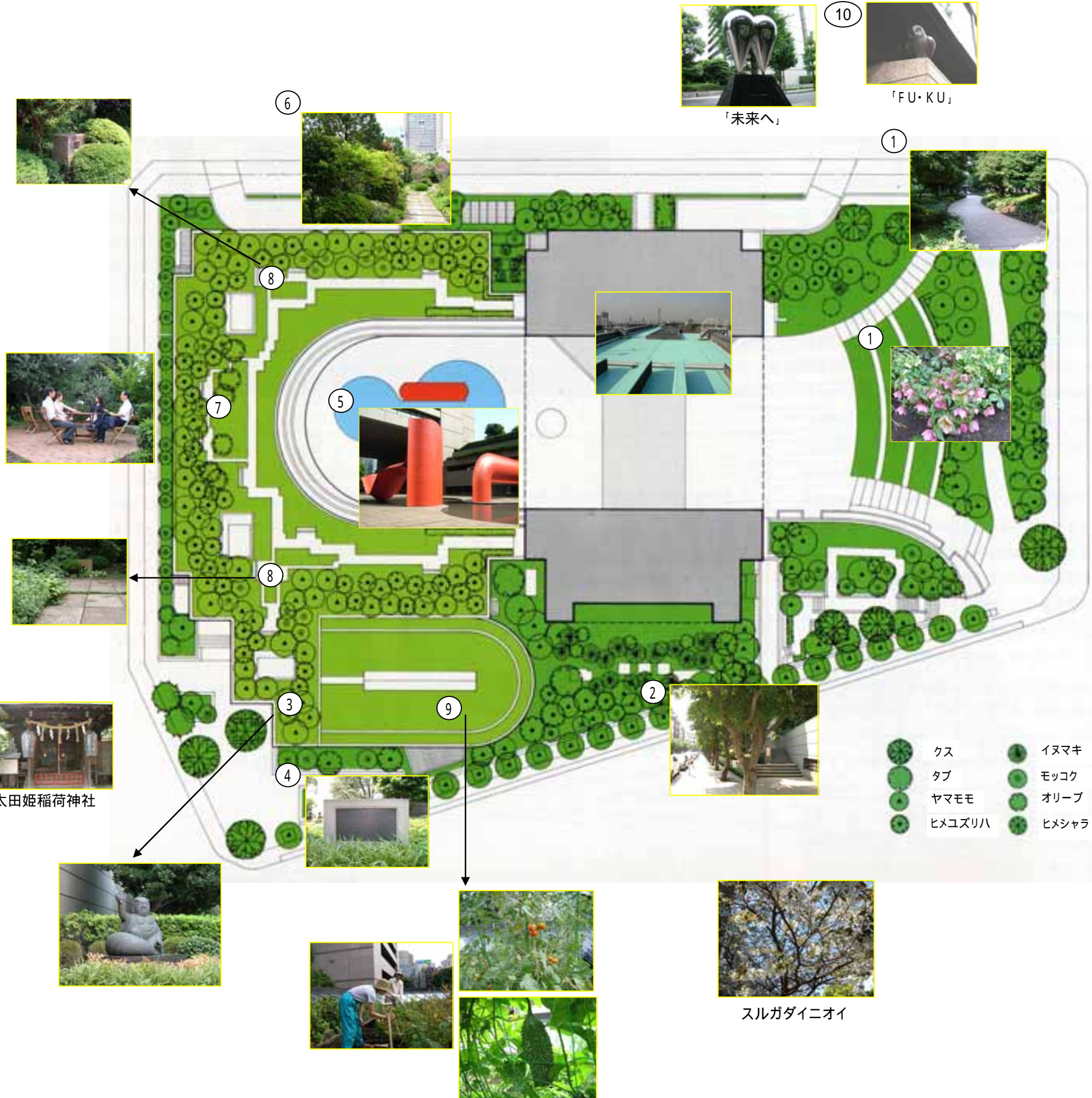


三井住友海上駿河台ビル見所マップ



遊歩道

1月～4月、S字遊歩道両側では、クリスマスローズが次々に咲き、いろいろな種類が楽しめます。

ヤマモモの並木

道灌通りには、太田姫稲荷神社に向かって緑のヤマモモの並木が続き、道路の反対側には、江戸古来の地元のさくら「スルガダイニオイ」が植えられ、毎年4月中旬頃、可憐な花と香りが楽しめます。

布袋尊

神田七福神の一つ 山下恒雄 作「布袋様」(慧)が鎮座しています。

中央大学跡記念碑

御茶ノ水は学生の街、この地にも以前は中央大学があり、多くの学生が勉学に励んだ。敷地内のクスノキは大学時代から植えられているものも数本あります。

朱龍

中庭には 清水九兵衛 作のアルミの大彫刻があり、ビル空間に合わせて一体のものとして作られたものです。天に昇る龍のように見えますが、抽象ですから、ご自由にお楽しみ下さい。

3階屋上庭園

ビルの風対策として、ユズリハ・モッコク・ヤマモモ・ツバキといった常緑樹を中心に約100種類の植物が植えられ四季折々、花も楽しむ事が出来ます。

オリンピック広場

当社社員のアテネオリンピックへの出場を記念し、オリーブとさくらの木を植樹しました。今では、社員の食事や休憩等の利用も多く憩いの場となっています。

庭園の敷石と灯籠

みかげの敷石は、中央大学校舎の石畳を利用したもの、また、石畳を照らす灯籠は 高瀬昭男 作です。

屋上菜園

20区画(1区画8㎡)を社員と近隣の方々が利用し、様々な野菜や草花が栽培されています。貸出は1年間無料ということもあり、申し込みが多く、現在順番待ちの人気です。

「未来へ」(高橋秀 作)と「FU・KU」(鈴木丘 作)

別館ビル側で探してみてください。

クールルーフ

東京都クールルーフ補助事業に応募し、25階屋上に高反射率塗料を塗布。低層階屋上緑化と両輪でヒートアイランド対策を実施し、実際に、塗布部分と未塗布部分では、表面温度で20℃の差があります。